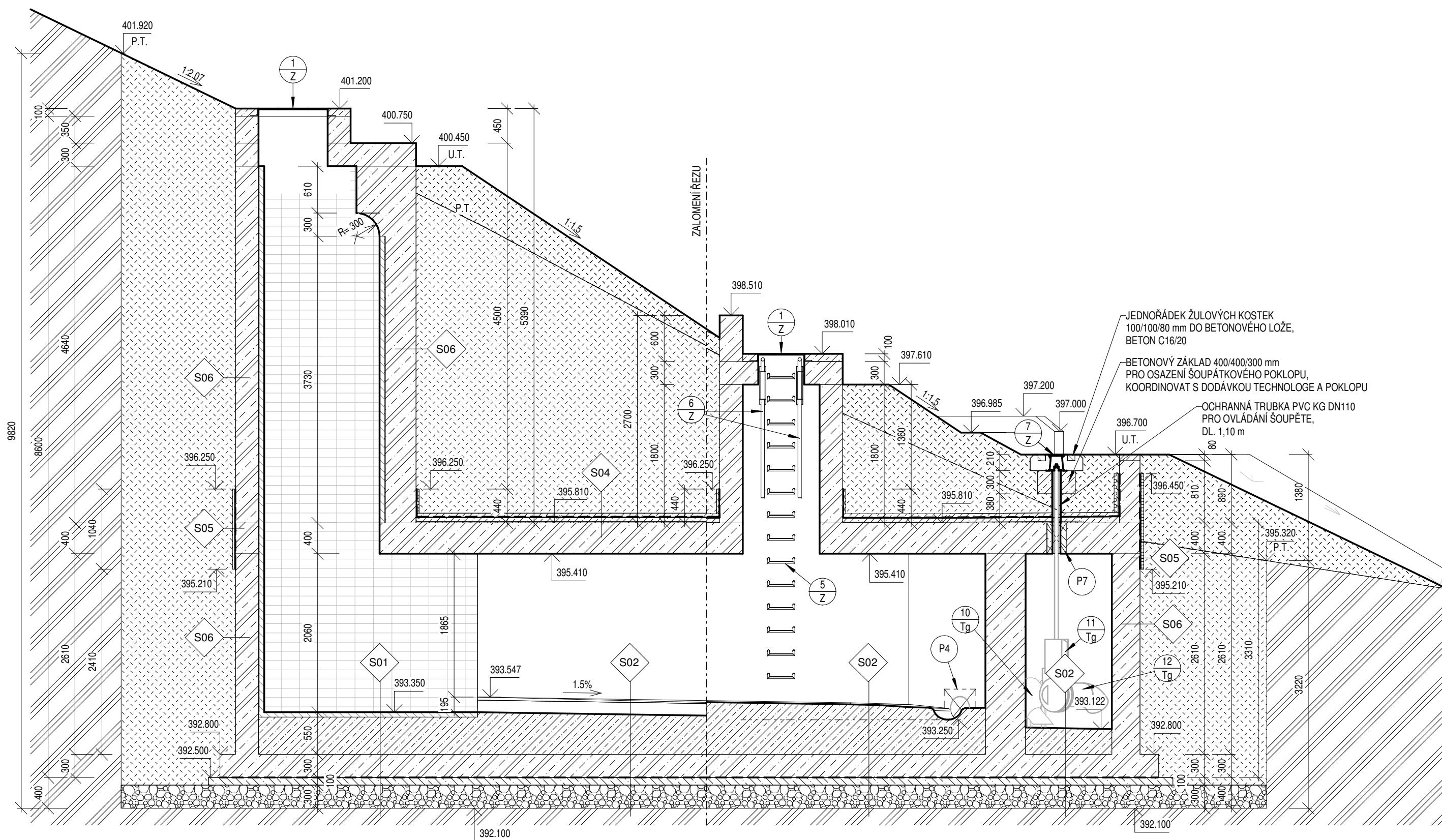


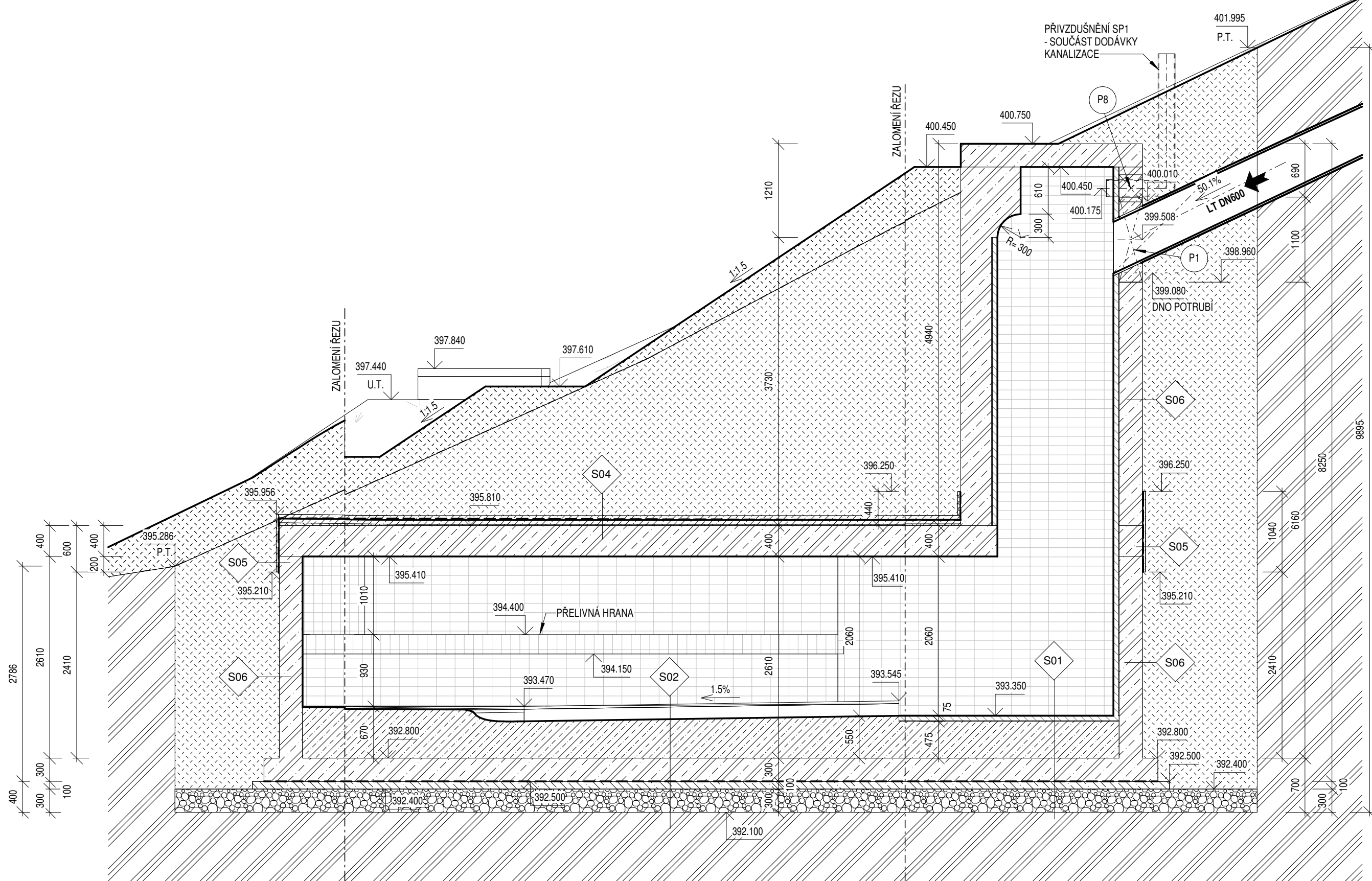
ŘEZ B-B

1 : 50



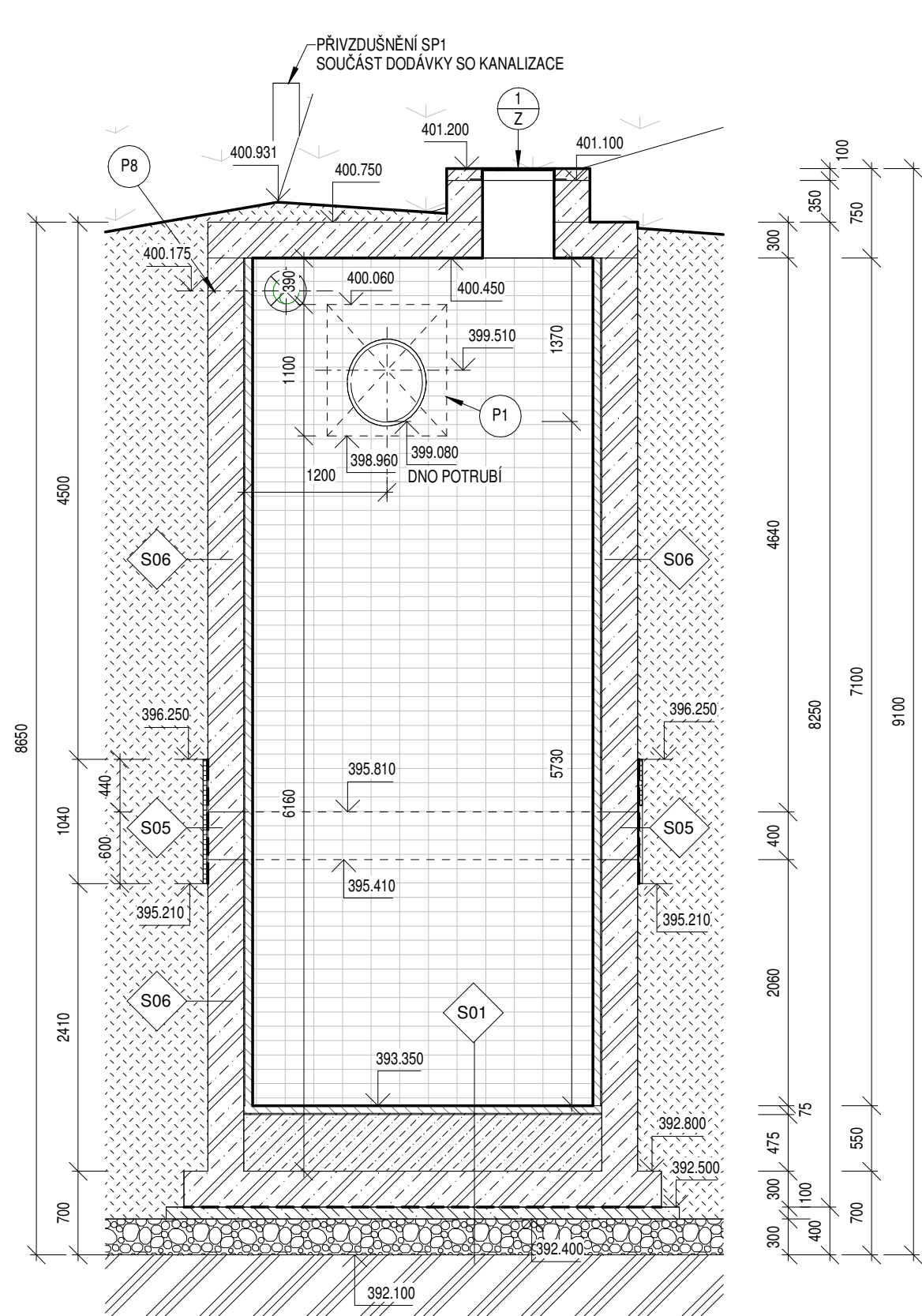
ŘEZ E-E

1 : 50



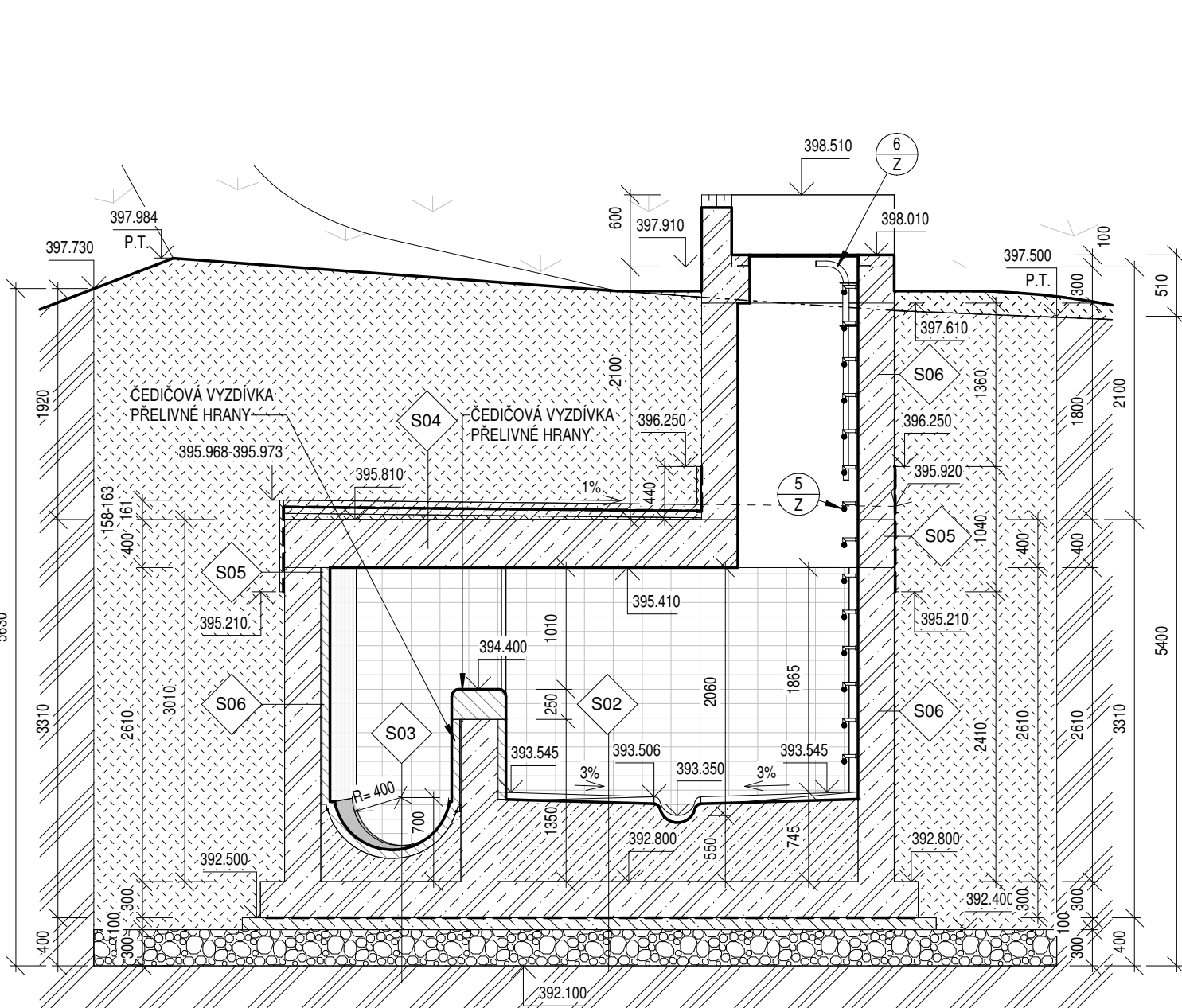
ŘEZ K-K

1 : 50



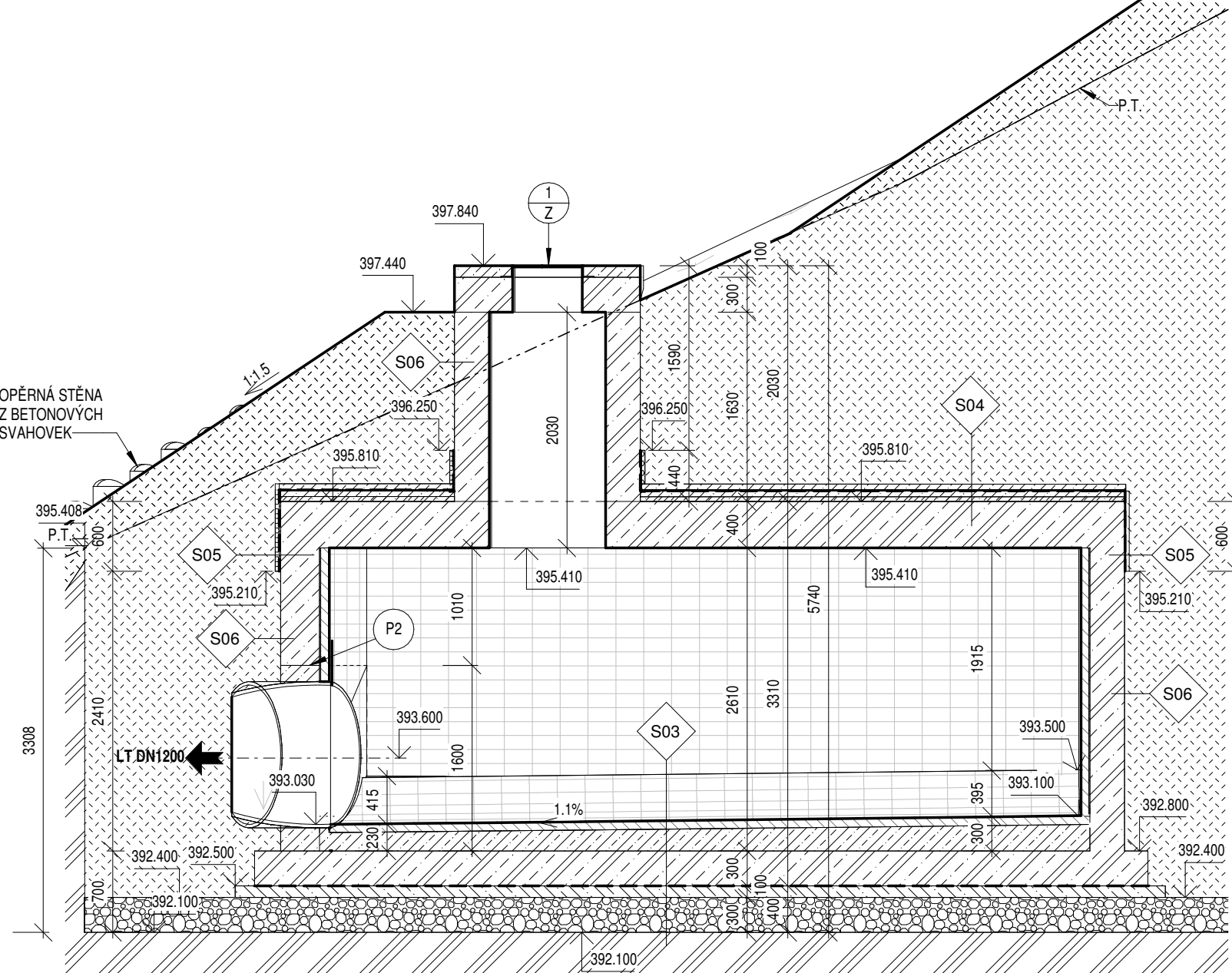
ŘEZ A-A

1 : 50



ŘEZ J-J

1 : 50



SKLADBY KONSTRUKCÍ

OZNAC.	POPIS	VÝPIS VRSTEV
S01	DNO ODLHEČOVACÍ KOMORY	• ČEDIČOVÉ KANALIZAČNÍ CHYLY TL. 65 mm LEPENÉ DO MALTY (TL. cca 10 mm) URČENÉ PRO LEPENÍ ČEDIČOVÝCH TVAROVEK V KANALIZAČÍCH • SPADOVÝ BETON C30/37 – XC4, XA1 TL. DLE VÝKRESU, PŘI HORNÍM POVRCHU VYZTUŽIT BETONÁŘ. SÍŤI 04 – 150 x 150 mm • ŽB DNO – BETON C30/37 (SPECIFIKACE VIZ STATIKA) TL. 300 mm • KLIZNÁ VRSTVA – 2x NEPSKOVANÁ ASFALTOVÁ LEPENKA TYPU "A" • PODKLADNÍ BETON C12/15 TL. 100 mm • HUTNĚNÝ ŠTERKOPISKOVÝ POLŠTÁŘ TL. 300 mm • ROSTLÁ ZEMINA
S02	DNO ODLHEČOVACÍ KOMORY A REGULACNÍ ŠACHTY	• SPADOVÝ BETON C30/37 – XC4, XA1 TL. DLE VÝKRESU, PŘI HORNÍM POVRCHU VYZTUŽIT BETONÁŘ. SÍŤI 04 – 150 x 150 mm • ŽB DNO – BETON C30/37 (SPECIFIKACE VIZ STATIKA) TL. 300 mm • KLIZNÁ VRSTVA – 2x NEPSKOVANÁ ASFALTOVÁ LEPENKA TYPU "A" • PODKLADNÍ BETON C12/15 TL. 100 mm • HUTNĚNÝ ŠTERKOPISKOVÝ POLŠTÁŘ TL. 300 mm • ROSTLÁ ZEMINA
S03	DNO SBĚRNÉHO KANÁLU	• ČEDIČOVÉ KANALIZAČNÍ CHYLY TL. 65 mm LEPENÉ DO MALTY URČENÉ PRO LEPENÍ ČEDIČOVÝCH TVAROVEK V KANALIZAČÍCH (TL. cca 10 mm) • SPADOVÝ BETON C30/37 – XC4, XA1 TL. DLE VÝKRESU, PŘI HORNÍM POVRCHU VYZTUŽIT BETONÁŘ. SÍŤI 04 – 150 x 150 mm • ŽB DNO – BETON C30/37 (SPECIFIKACE VIZ STATIKA) TL. 300 mm • KLIZNÁ VRSTVA – 2x NEPSKOVANÁ ASFALTOVÁ LEPENKA TYPU "A" • PODKLADNÍ BETON C12/15 TL. 100 mm • HUTNĚNÝ ŠTERKOPISKOVÝ POLŠTÁŘ TL. 300 mm • ROSTLÁ ZEMINA
S04	STROP ODLHEČOVACÍ KOMORY, SBĚRNÉHO KANÁLU A REGULACNÍ ŠACHTY	• OHLAŠOVANÁ A OBEŠTÍ TRAVNÍM SEMENEM - TL. 100 mm • SVAHOVANÝ HUTNĚNÝ ZEMNÍ NÁSYP - TL. DLE VÝKRESU • OCHRANNÝ BETON C12/15 - TL. 50 mm • PÁS Z MODIF. SBS ASFALTU S NOSNOU VLOŽKOU Z POLYESTER. ROHOŽE, HORNÍ POVRCH BRDLIČNÝ POSYP, ODOLNOST PROTI PROPUSŤANÍ KÖRENU - TL. 5,3 mm • PÁS Z MODIF. SBS ASFALTU S NOSNOU VLOŽKOU ZE SKLENĚNÉ TRANKY, HORNÍ POVRCH JEMNOZRNINÝ MINERÁLNÍ POSYP - TL. 4 mm • PENETRAČNÍ ASFALTOVÁ EMULZE • ŽB STĚNA - TL. 300 mm • PRIZDIVKA Z ČEDIČOVÝCH CHYL TL. 65 mm DO SPECIÁLNÍ MALTY TL. cca 10 mm NEBO OCHRANNÝ NÁTER (DLE VÝKRESU) • HUTNĚNÝ ZÁSTY ZEMINKO • OCHRANNÝ BITUMENOVÝ NÁTER - VIZ POZNÁMKA • ŽB STĚNA - TL. 300/400 mm • PRIZDIVKA Z ČEDIČOVÝCH CHYL TL. 65 mm DO SPECIÁLNÍ MALTY TL. cca 10 mm NEBO OCHRANNÝ NÁTER (VIZ VÝKRESY)
S05	SKLADBA STĚNÝ	• ZÁSTY JEMNOZRNINOU ZEMINKO BEZ OŠTROHRANNÝCH PRÍMÍ • EXTRUDOVANÝ POLYSTYREŇ EPS - TL. 30 mm • PÁS Z MODIF. SBS ASFALTU S NOSNOU VLOŽKOU Z POLYESTER. ROHOŽE, HORNÍ POVRCH BRDLIČNÝ POSYP, ODOLNOST PROTI PROPUSŤANÍ KÖRENU - TL. 5,3 mm • PÁS Z MODIF. SBS ASFALTU S NOSNOU VLOŽKOU ZE SKLENĚNÉ TRANKY, HORNÍ POVRCH JEMNOZRNINÝ MINERÁLNÍ POSYP - TL. 4 mm • PENETRAČNÍ ASFALTOVÁ EMULZE • ŽB STĚNA - TL. 300 mm • PRIZDIVKA Z ČEDIČOVÝCH CHYL TL. 65 mm DO SPECIÁLNÍ MALTY TL. cca 10 mm NEBO OCHRANNÝ NÁTER (DLE VÝKRESU) • HUTNĚNÝ ZÁSTY ZEMINKO • OCHRANNÝ BITUMENOVÝ NÁTER - VIZ POZNÁMKA • ŽB STĚNA - TL. 300/400 mm • PRIZDIVKA Z ČEDIČOVÝCH CHYL TL. 65 mm DO SPECIÁLNÍ MALTY TL. cca 10 mm NEBO OCHRANNÝ NÁTER (VIZ VÝKRESY)
S06	SKLADBA STĚNÝ	• ZÁSTY JEMNOZRNINOU ZEMINKO BEZ OŠTROHRANNÝCH PRÍMÍ • EXTRUDOVANÝ POLYSTYREŇ EPS - TL. 30 mm • PÁS Z MODIF. SBS ASFALTU S NOSNOU VLOŽKOU Z POLYESTER. ROHOŽE, HORNÍ POVRCH BRDLIČNÝ POSYP, ODOLNOST PROTI PROPUSŤANÍ KÖRENU - TL. 5,3 mm • PÁS Z MODIF. SBS ASFALTU S NOSNOU VLOŽKOU ZE SKLENĚNÉ TRANKY, HORNÍ POVRCH JEMNOZRNINÝ MINERÁLNÍ POSYP - TL. 4 mm • PENETRAČNÍ ASFALTOVÁ EMULZE • ŽB STĚNA - TL. 300 mm • PRIZDIVKA Z ČEDIČOVÝCH CHYL TL. 65 mm DO SPECIÁLNÍ MALTY TL. cca 10 mm NEBO OCHRANNÝ NÁTER (DLE VÝKRESU) • HUTNĚNÝ ZÁSTY ZEMINKO • OCHRANNÝ BITUMENOVÝ NÁTER - VIZ POZNÁMKA • ŽB STĚNA - TL. 300/400 mm • PRIZDIVKA Z ČEDIČOVÝCH CHYL TL. 65 mm DO SPECIÁLNÍ MALTY TL. cca 10 mm NEBO OCHRANNÝ NÁTER (VIZ VÝKRESY)

LEGENDA MATERIÁLŮ

	ŽELEZOVÝ BETON ČSN EN 206+A2
	PODKLADNÍ BETON C12/15
	SPADOVÝ BETON C30/37
	PRÍZDIVKA VÝZDÍVKA Z ČEDIČOVÝCH KANALIZAČNÍCH CHYL
	HUTNĚNÝ ŠTERKOPISKOVÝ POLŠTÁŘ
	ZÁSTYPNÁSYP - Z VÝCHOZÉ ZEMINY, HUTNĚNÝ
	STÁVAJÍCÍ ZEMINA

POZNÁMKA

- SOUŘADNICOVÝ SYSTÉM JTSK - (JEDNOTNÁ TRIGONOMETRICKÁ SÍŤ KATASTRÁLNÍ), VÝŠKOVÝ SYSTÉM: B.P.V. (BALT PO VYROVNÁNÍ).
- PODZEMNÍ NÁDRŽE, KANALY, KOMORY A ŠACHTY MUSÍ BÝT VODOTĚSNÉ VČETNĚ VŠECH PRACOVNÍCH SPÁR A PROSTUPŮ.
- VŠEČERÉ PO ZASYPÁNÍ VIDITELNÉ POVRCHY BETONOVÝCH KONSTRUKCÍ, VČETNĚ VENKOVNÍHO POVRCHU OBVODOVÝCH BETONOVÝCH STĚN OD KORUNY STĚNY DO ÚROVNĚ 300 mm POD PŘÍLEHLÝ UPRAVENÝ TERÉN PROVĚST V KVALITĚ POHLEDÝCH BETON - BEDNĚNÍ VLOŽIT DRENÁŽNÍ BETONÁRSKOU FOLII PRO POHLEDVÉ BETON.
- CELÝ VNITŘNÍ POVRCH PODZEMNÍCH PROSTOR, KTERÝ NEBUDE OBLIČEN ČEDIČOVÝMI PRVKY, OPATŘIT OCHRANNÝM LIZIVACÍM MATERIÁLEM SYSTÉMEM VODNÝMI PRO STYK S ODPADNÍ VODOU NA BAZI EPOXIDOVÉ PRYSKYŘICE (NAPŘ. SIKKA PERMACOR - 339 EG H), PŘED PROVÁZENÍM NÁTERŮ PROVĚST PATŘIČNOU PŘÍPRAVU POVRCHU KONSTRUKCÍ V SOULADU S POŽADAVKY POUŽITÉHO NÁTEROVÉHO SYSTÉMU.
- VNĚJŠÍ POVRCH ŽELEZOBETONOVÝCH KONSTRUKCÍ VE STYKU SE ZEMINOU BUDE OŠETŘEN BITUMENOVÝM OCHRANNÝM A PENETRAČNÍM NÁTEREM S ODOLNOSTÍ PROTI VODĚ AGRESIVNÍ VŮČI BETONU.
- NA HORNÍM LÍCI BETONOVÝCH KONSTRUKCÍ, KTERÉ BUDOU PŘÍSTUPNÉ Z TERÉNU, ZHOTVIT POCHOZÍ HYDROIZOLAČNÍ NÁTEROVÝ SYSTÉM NA BETON S PROTISKLIŽNOU ÚPRAVOU.
- POLOHU A VELIKOST PROSTUPŮ JE NUTNÉ UZPŮSOBIT KONKRETNÍMU DODANÉMU TECHNOLOGICKÉMU A TRUBNÍMU VYSTROJENÍ.
- VŠEČERÉ POKLOPY PŘÍSTUPNÉ Z TERÉNU ZHOTVIT JAKO UZAMKATELNÉ.
- STAVEBNÍ PRÁCE NUTNO KOORDINOVAT S PROVÁZENÍM VŠEČKÝCH SÍTÍ A PROPŮJŮ.
- HLADINA STOLETÉ VODY Q₁₀₀ = 391,310

Číslo revize	Popis revize	Datum revize
--------------	--------------	--------------

		AQUA PROCON s.r.o. Projektová a inženýrská společnost – divize Praha Dukelských hrdinů 12, 170 00 Praha 7, tel.: 266 109 335 fax: 266 712 140 E-mail: info@aquaprocon.cz www.aquaprocon.cz
Vedoucí projektu	Ing. Radovan Haloun, CSc.	
Vedoucí dílčího projektu		
Zodpovědný projektant	Ing. Jaroslav Jarošim	
Vypracoval	Daniela Adlerová	
Kontroloval	Ing. Radovan Haloun, CSc.	

Investor	Vodárenská společnost Táborsko, Kosova 2894, 390 02 Tábor	
Objednatel	Vodárenská společnost Táborsko, Kosova 2894, 390 02 Tábor	

Formát	10 x A4	Měřítko	1:50	Stupeň	DPS	Datum	06/2025	Zakázkové číslo	1637623-50
--------	---------	---------	------	--------	-----	-------	---------	-----------------	------------

Projekt	REKONSTRUKCE ODLHEČOVACÍ KOMORY OK 27 A PŘIPOJENÝCH STOK	
D - Dokumentace objektů D.1 - KANALIZACE D.1.4 - OBJEKTY - STAVEBNÍ ČÁST		
Příloha	SPADISTĚ SP1 - SVISLÉ ŘEZY A-A, B-B, E-E, J-J, K-K	Souprava Revize D.1.4.5